

L'ÉTÉ 2020 C'EST AUSSI...

QUELQUES MODIFICATIONS SUITE À LA CRISE SANITAIRE

- L'accueil cycliste avec la mise à disposition d'un local avec frigo, plaques électriques et vaisselle **n'est pas disponible.**
- La **location des vélos** est réservée uniquement aux campeurs.
- Les **séjours des groupes d'enfants** (centre de loisirs, camps) n'ont pas lieu.
- Les visiteurs ne sont pas acceptés. Les campeurs souhaitant recevoir des proches seront invités à aller sur l'aire de pique nique ou d'autres lieux extérieurs au camping.
- Il n'y a pas d'animations estivales sur l'aire de pique nique avec les structures gonflables.
- Dans les locatifs, il est demandé aux campeurs d'apporter leur linge de maison (draps, couettes, oreillers).
- Pas de pain de glace à l'accueil du camping.

Enfin le port du masque et la distanciation physique sont vivement conseillés dans les parties communes (accueil et sanitaires) dont l'accès sera limité en nombre de personnes.

MERCI DE VOTRE COMPRÉHENSION

Le camping est ouvert du 1^{er} juillet au 27 septembre 2020

Juillet et août tous les jours : 10h30-12h et 15h00-19h00

Septembre tous les jours : 10h30-12h et 16h00-18h30

The campsite is open from the 1st of July to the 27th of September 2020

July and August every day : 10.30 am-midday and 3 pm-7 pm

September every day : 10.30 am-midday and 4 pm-6.30 pm

Avenue du Président Kennedy
49 460 MONTREUIL-JUIGNÉ
FRANCE

Tél : +33 (0) 2 41 42 40 18

contact@camping-montreuil-juigne.com

Coordonnées GPS du Camping :
47.53805/-0.61605



Angers Anjou Val de Loire



www.camping-montreuil-juigne.com

www.ville-montreuil-juigne.fr

Les Rives de Mayenne

CAMPING MUNICIPAL **

Léon Delanoue



55 EMPLACEMENTS ET 5 LOCATIFS EN BORDURE DE MAYENNE

LES SERVICES AUX CAMPEURS

- Accès **WIFI gratuit** sur la quasi totalité du camping
- Espace **buanderie** : lave linge, sèche linge
- Aire de jeux pour enfants
- Bureau d'information touristique à l'accueil
- Restaurants, café, guinguette (200 m)
- Tous commerces en centre ville (- de 1 km)
- Marché vendredi matin en centre ville

FORFAIT DE 10.30 € à 14.50 €
Réduction groupes, long séjour....

55 PITCHES AND 5 TENTS FOR RENT ALONG THE RIVER

SERVICES FOR CAMPERS

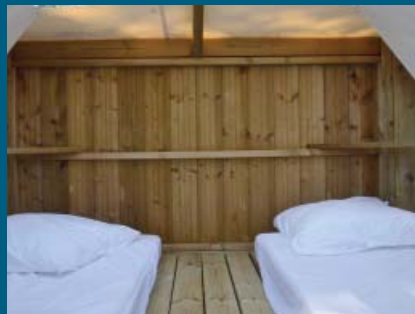
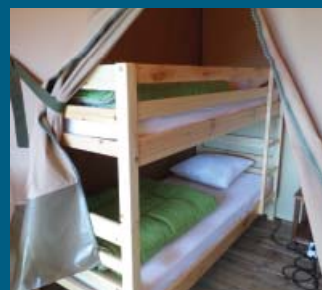
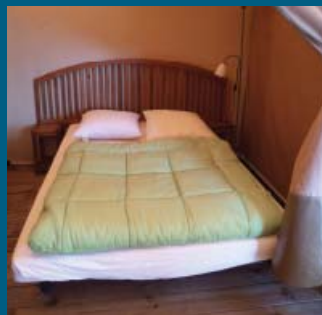
- Free **WIFI access** on almost all the campsite
- **Laundry room** : washing machine and dryer
- **Children Playground**
- **Tourist Information at the reception office**
- Restaurants, tavern and coffee (200 m.)
- All shops in the town center (- than 1 km)
- **Market** every Friday morning (downtown)

PACKAGE UNTIL 10.30 € TO 14.50 €
Reduce for group, long stay....



LES LOCATIFS

- **2 tentes de type «lodge» (capacité : 5 pers. chacune) 2 tentes «lodge» (5 persons each one)** en location à la semaine, la nuitée ou au week-end...
- **3 tentes pilotis (capacité : 2 pers. chacune), 3 tentes on stilts (2 pers. each one)** for rent for a week, a night or a week end....



LES ACTIVITÉS POUR LES CAMPEURS

ACTIVITIES FOR CAMPERS



- Location de **vélos adultes et enfants**
- **Halte-vélo** : station de lavage/de réparation
- **Forfait cycliste**
- **Rental bikes, privileged cyclist welcome**
- **Piscine municipale** à proximité (accès illimité pour les campeurs - chemin d'accès privé)
- **Swimming pool** near the campsite (free access included for campers)



- Accès au pied du camping à l'itinéraire V 43, la « **Vélo Francette** », à la « **Boucle de la Mayenne** » et connexion avec « **La Loire à vélo** »
- Hiking trails and biking routes («Vélo Francette», «Boucle de la Mayenne», connection with «Loire by bike»)
- **Circuits de randonnées pédestres**
- **Pêche** (rivière 2^{ème} catégorie) : 3 pontons accessibles aux personnes à mobilité réduite - Fishing (river 2nd category)
- **Canoe-kayak sur la Mayenne** - Canoeing on the Mayenne
- **Terra Botanica** : Le Parc du Végétal

Tarifs préférentiels campeurs !

